

Vícebodové mazací zařízení LAGD 1000

Použití

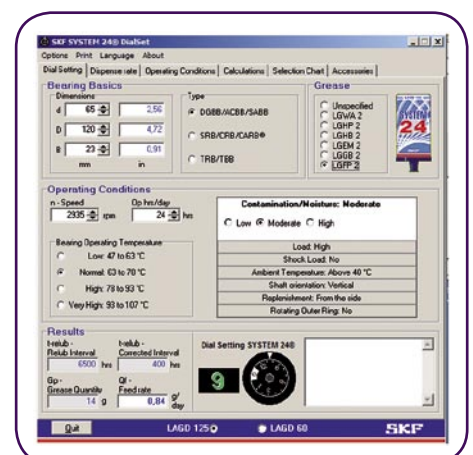
Vícebodové mazací zařízení řady LAGD 1000 může dodávat plastické mazivo SKF až do 20 bodů. Při domazávání vyvine maximální tlak 150 bar (2175 psi), který umožňuje použít přírodní potrubí o délce až 6 m (19,7 ft). Se zařízením lze domazávat různé typy uložení včetně takových, kdy použití jednobodového mazacího zařízení není efektivní vzhledem k potřebnému dlouhému přírodním potrubí nebo vysokému tlaku. Může být rovněž používáno pro podporu centrálních mazacích systémů v případě, kdy plastické mazivo v centrálních systémech není vhodné pro některé uložení.

Popis

Vícebodové mazací zařízení SKF řady LAGD 1000 je elektro-mechanické zařízení, které se vyznačuje velmi jednoduchou montáží. V závislosti na modelu může být plastické mazivo přiváděno až do 20 mazacích bodů. Zařízení LAGD 1000 je dodáváno včetně hadice, spojovacích prvků a montážního materiálu.

Provozovatel musí zajistit pouze napájecí zdroj a plastické mazivo. Zařízení LAGD 1000 je nabízeno ve třech provedení pro různá provozní napětí: provedení pro střídavé napětí je určeno pro napětí 115-240V, provedení pro stejnosměrné napětí pro napětí 24VDC a třetí model je napájen z vestavěné baterie. Zařízení je určeno především pro průmyslová odvětví, jako např. cementárny, zemědělství, lesnictví, celulóžky a papírny a ocelárny. Může být rovněž používáno pro mazání takových strojů, jako např. velkých elektromotorů dopravních systémů, čerpadel s motory a pohonů ventilátorů. Zásobník na plastické mazivo má obsah 1 l (33,8 US fl. oz). Pro zařízení, které je dodáváno bez náplně, jsou doporučována plastická maziva SKF LGFP 2, LGGB 2, LGWA 2 a LGHB 2 pro teploty do -10 °C (14 °F) resp. LGWA 2 a LGGB 2 pro teploty do -25 °C (-13 °F). Na možnost použití jiných plastických maziv SKF se laskavě informujte u SKF. LAGD 1000 dodává plastické mazivo prostřednictvím progresivního rozdělovače, a tedy jsou dávkována do všech výtlaků stejná množství maziva, která nelze nastavit nezávisle. Pokud není jeden výtlak používán, je možné instalovat spojovací kus, který vyvede dva výtlaky do jednoho hrdla.

Pro volbu správného dávkování plastického maziva pro dané uložení použijte disk CD ROM s programem SKF Dial Set (MP3506) nebo LubeSelect, který umožňuje vypočítat potřebné množství plastického maziva SKF v průběhu určeného intervalu.



Vícebodové mazací zařízení LAGD 1000

Označení v objednávce		
LAGD 1000	Jednotlivá provedení	Počet mazacích bodů
Základní označení	B: Baterie 18V	6/8/10/12
	DC: 24V DC	10/12/14/16/18/20
	AC: 115-240 AC	10/12/14/16/18/20

Např. LAGD 1000/AC16 je zařízení LAGD 1000 se 16 výtlaky napájené střídavým proudem.

Rozsah dodávky		
Zařízení řady LAGD 1000 jsou dodávána s následujícím příslušenstvím		
	Množství	Popis
	1	Čerpadlo
	1	spojovací díly pro připojení k čerpadlu: - 3 x matice M8 - 3 x šroub se šestihrannou hlavou M8 - 6 x podložka pod šrouby M8
	50 m (164 ft)	Plastová trubka
	11	Přímé spojky G1/8
	11	Pravoúhlé spojky otočné G1/8
	1	Spojovací kus
	140	Kabelová spona
	1	Plnicí hlavice

Označení v objednávce		
LAGD 1000	Jednotlivá provedení	Počet mazacích bodů
Základní označení	B: Baterie 18V	6/8/10/12
	DC: 24V DC	10/12/14/16/18/20
	AC: 115-240 AC	10/12/14/16/18/20

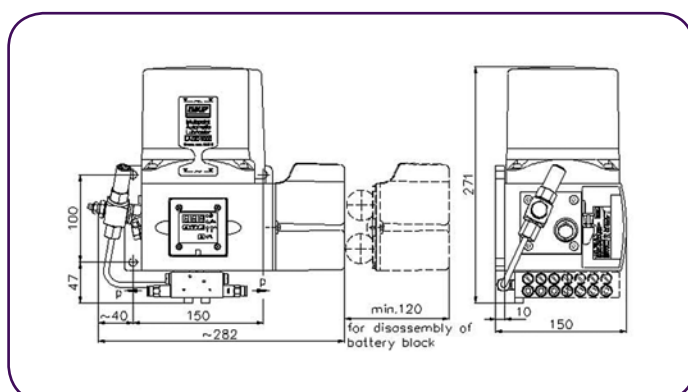
Např. LAGD 1000/AC16 je zařízení LAGD 1000 se 16 výtlaky napájené střídavým proudem.

Technické údaje			
Označení	LAGD 1000/B	LAGD 1000/DC	LAGD 1000/AC
Max. provozní tlak	150 bar (2 175 psi)	150 bar (2 175 psi)	150 bar (2 175 psi)
Přípustná provozní teplota	-10 až 60 °C (14 až 140 °F)	-25 až 75 °C (-13 až 167 °F)	-25 až 60 °C (-13 až 140 °F)
Počet výtlaků	6 až 12	10 až 20	10 až 20
Max. délka potrubí	6 m (19,7 ft)	6 m (19,7 ft)	6 m (19,7 ft)
Potrubí	6 x 1,25 mm (0,05 in)	6 x 1,25 mm (0,05 in)	6 x 1,25 mm (0,05 in)
Výtlač čerpadla	1 cm ³ /min (0,061 in ³ /min)	2 cm ³ /min (0,122 in ³ /min)	2 cm ³ /min (0,122 in ³ /min)
Obsah zásobníku	1 litr (33,8 US fl. oz)	1 litr (33,8 US fl. oz)	1 litr (33,8 US fl. oz)
Plastické mazivo	až NLGI 2 Hydrodyn. tlak < 300 mbar	až NLGI 2 Hydrodyn. tlak < 700 mbar	až NLGI 2 Hydrodyn. tlak < 700 mbar
Hmotnost	5,8 kg (12,8 lbs)	3,7 kg (8,2 lbs)	4,8 kg (10,6 lbs)
Krytí	IP65	IP65	IP65
Elektrická specifikace			
Připojení k napájení	neuvádí se	DIN EN 175 301-803 vidlice je součástí dodávky	DIN EN 175 301-803 vidlice je součástí dodávky
Jmenovité napětí	18 V	24 V DC	110 - 240 V 50/60 Hz
Spotřeba el. energie	16 Ah	neuvádí se	neuvádí se
Typ baterie	alkalická	neuvádí se	neuvádí se
Příkon při 20 °C (68 °F) a max. provozním tlaku		0,5 A	1,3 A/110 V; 0,4 A/230 V
Životnost baterie	12 měsíců nebo 1 náplň mazacího zařízení (podle toho, který případ nastane dříve), pokud je baterie nainstalována před vyznačeným datem konce životnosti.		

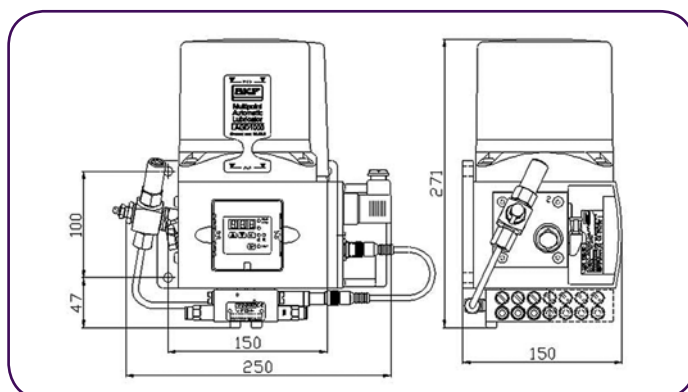
Vícebodové mazací zařízení LAGD 1000

Rozměry

Napájecí baterie



Zařízení s napájením stejnosměrným proudem a střídavým proudem



Náhradní díly a příslušenství			
Položka	Sada metrických dílů	Sada palcových dílů*	Baterie
Název	LAGD 1000-M	LAGD 1000-G	KFAS1.U13
Obsah	plastová hadice 50m (164 ft)	plastová hadice 50m (164 ft)	pouze pro typ LAGD 1000/B
	11x přímá spojka M10x1	11x přímá spojka G1/8	
	11x pravouhlá otočná spojka M10x1	11x pravouhlá otočná spojka G1/8	
	1x spojovací kus	1x spojovací kus	
	140x kabelová spona	140x kabelová spona	

* Tato položka je dodávána jako standardní příslušenství všech zařízení LAGD 1000.